

# ROGER DAY

SCULPTURE IN WOOD



# A Passion for Wood

---

Roger Day has been working as an artist in clay and wood for twenty years.

His work aims to immortalise the largest organisms on land, and to highlight our interconnection with, and dependence on the survival of the trees.

As standard practice he uses 3D computer graphics as a powerful planning tool. This allows discussion and agreement between artist and client before a single cut.

This folio of work testifies to his position as one of the foremost large scale wood sculptors currently working in Europe

## Aus Leidenschaft zum Holz

---

Roger Day arbeitet seit 20 Jahren als Künstler mit Holz und Ton. Eines der Ziele seiner Arbeit mit Holz, ist einigen der größten lebendigen Organismen der Erde eine gewisse Unsterblichkeit zu verleihen.

Seine Arbeit betont das Erbgut der Bäume, die Verbindung der Menschen zu den Bäumen und dass unser Überleben als Menschheit auf der Erde mit den Wäldern in Zusammenhang steht.

Die Arbeiten werden zuerst mit 3D-Computer-Graphic geplant. So können Künstler und Kunde anhand der 3D-Graphic sich beraten und diskutieren, bevor der erste Schnitt gesetzt wird vom Künstler.

Diese Arbeitsmappe ist ein Ausschnitt seiner Arbeiten.

Roger Day ist einer der massgeblichen Holzbildhauer Europas, die im großen Stil arbeiten.





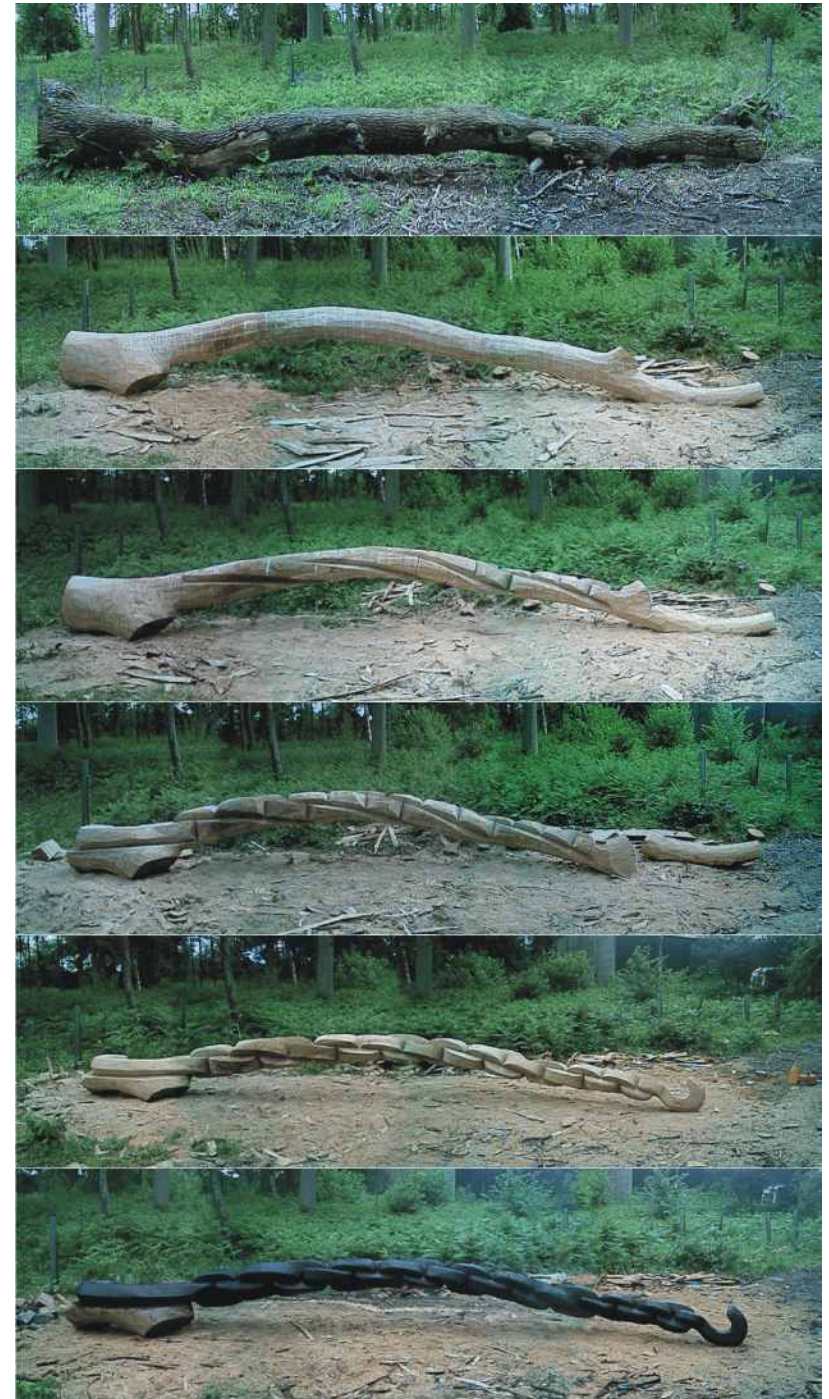
# The Chain

This oak sculpture was made for an exhibit at The 2003 South of England Show. It is nearly eight meters long and made from one piece of curved green oak. It was carved on site, over a four week period, at the woodland where the tree was felled. After the show the chain was installed in Capel, Surrey, the village of its origin

## Die Kette

Diese eichenskulptur wurde für eine ausstellung 2003 in südengland gemacht. Sie ist 8 meter lang und aus einem einzigen stück grüner eiche gemacht. Sie wurde an dem ort

wo der baum gefällt wurde innerhalb 4 wochen erarbeitet. Nach der ausstellung wurde das werk in capel-surrey installiert als kunst im öffentlichen raum.





# The Captive

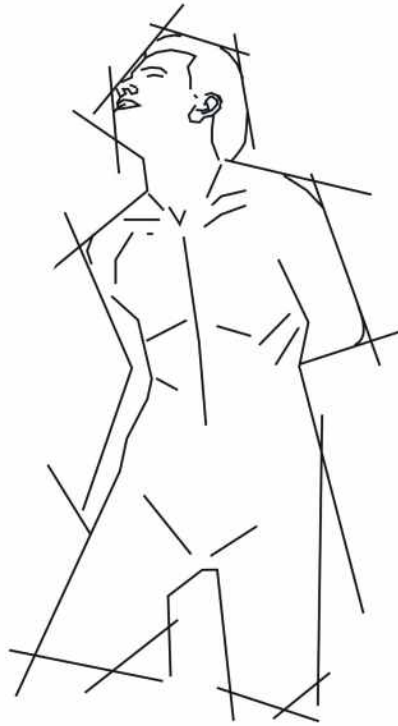
---

Made of oak, a giant at nearly three meters high, “The Captive” has a powerful presence. It is carved entirely around the limitations of the original block. The figure thrusts out into space, captive but defiant, frozen in time at the moment between emergence and possible release.

## Der Gefangene

---

Eine fast 3 meter hohe eichensculptur diese arbeit strahlt eine sehr kraftvolle präsenz aus. Inspiriert von Michelangelo ragt die figur in den raum innerhalb der zeit in einem moment zwischen not und möglicher befreiung gefangen.



# Memorial to John

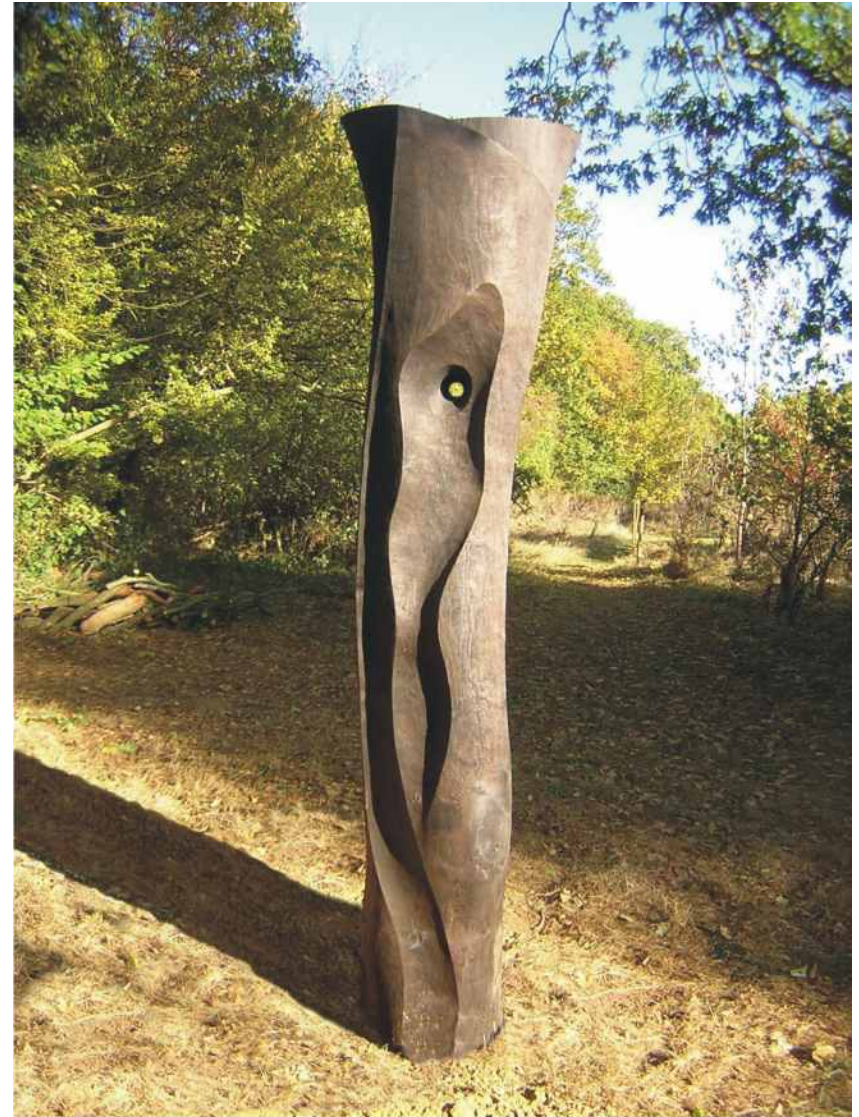
---

Inspired by the work of Barbara Hepworth, John Bingham's memorial stands nearly three meters high. It is made of oak and stands in a wonderful glade situated in a new woodland planted by John, and Mary his wife. It was carved on site from a oak tree felled for the purpose.

## In Memoriam John

---

Diese arbeit ist inspiriert von Barbara Hepworth, sie ist fast 3 meter hoch ebenfalls vorort geschnitzt aus einer eiche die für diesen zweck gefällt wurde.





# The Eternal Man

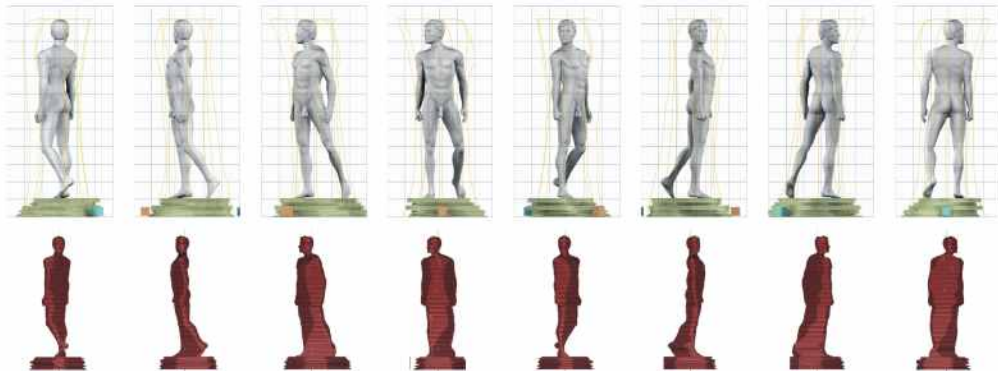
---

Echoing ancient monuments, this four meter high oak figure is visually built in layers. Carved on site over five months, it is actually one piece of wood. It was conceived to highlight the multi layered nature of our existence. It was planned using computer graphics and transferred to the wood by a specially developed projection technique.

## Der Ewige Mensch

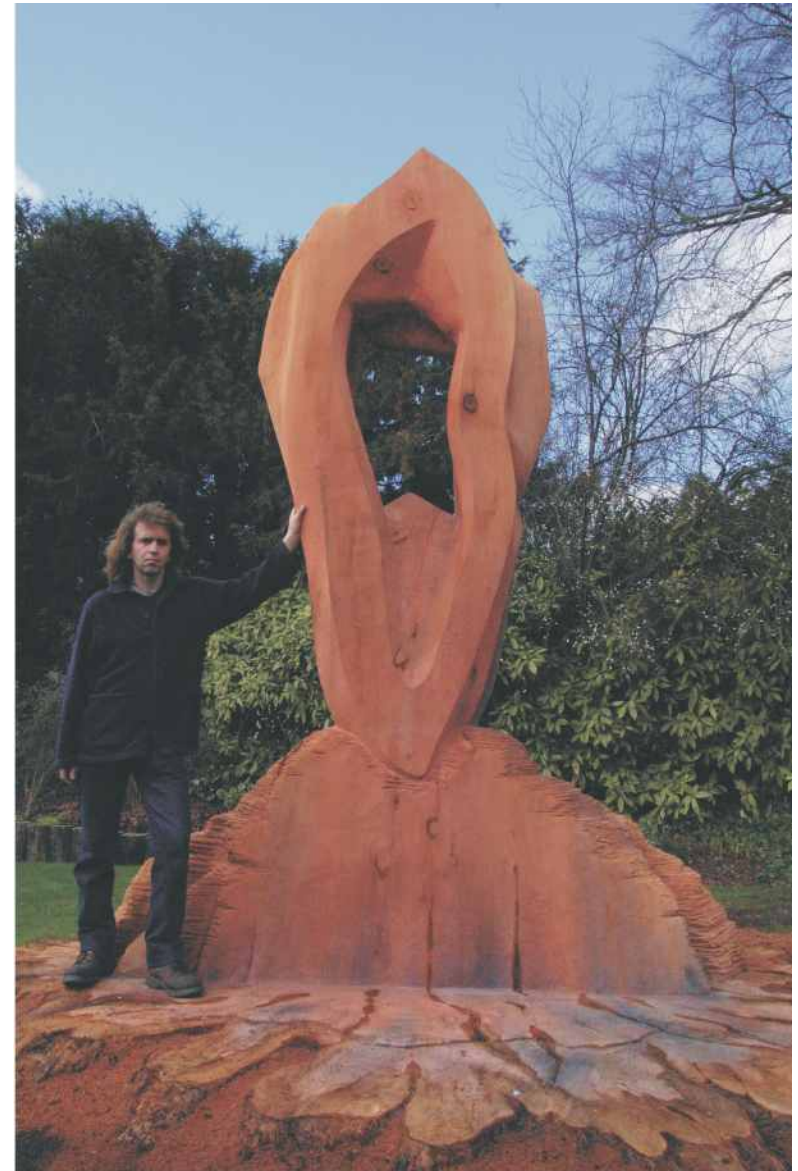
---

4 meter hohe eichenfigur einecho urtümlicher monumente wurde innerhalb von 5 monaten fertiggestellt. Diese arbeit soll die vielschichtigen dimensionen der menschlichen existens darstellen.



# Portal

The portal has a presence that speaks for itself. Four meters high, it is carved from a Californian Redwood tree, which had unfortunately died. Apart from its amazing colour and scale, the highly developed carved form is a fitting tribute to the original tree. “A Gateway to a different place”, it evokes a powerful sense of wonder when experienced firsthand. Sometimes words are not enough, this is sculpture.





# Furniture

---

The way in which to use a single piece of wood as a chair is an artistic and engineering challenge. Roger Day has invested considerable time in developing custom tooling and techniques for this purpose. Recently shown too much acclaim at The Royal Horticultural Society Gardens at Wisley in Surrey, these chairs represent a unique statement in outdoor sculptural furniture.



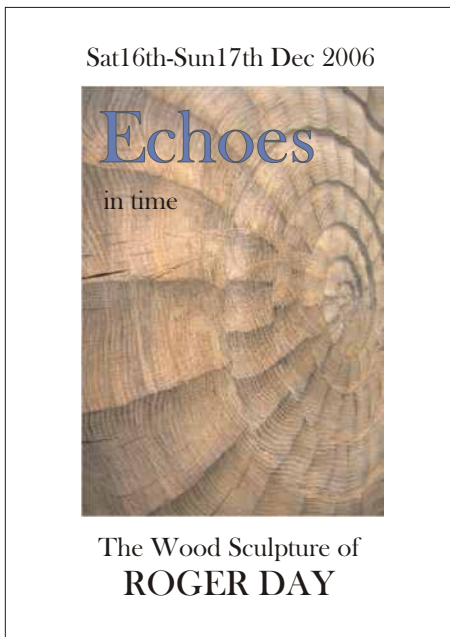
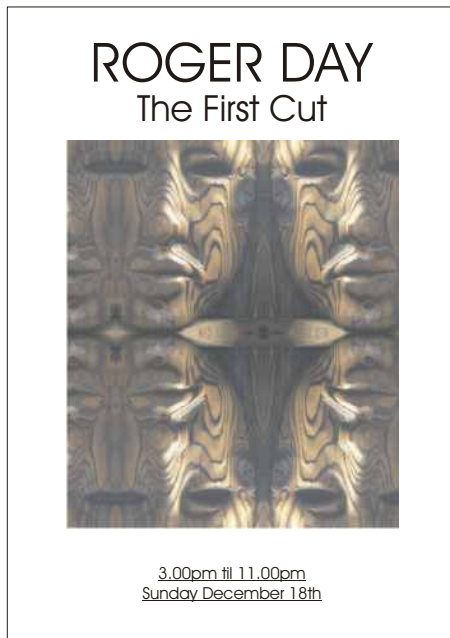
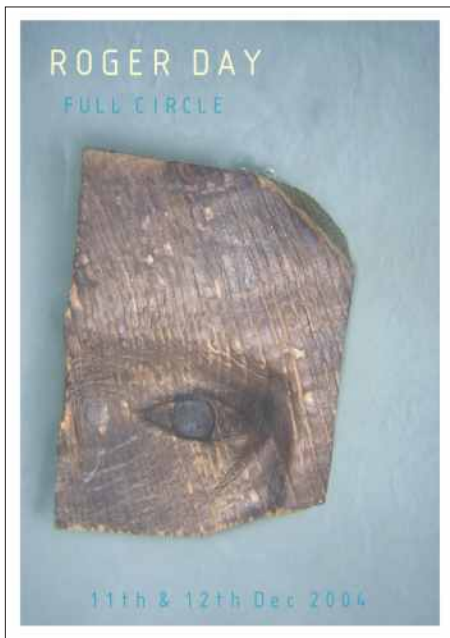
# Möbel

---

Aus einem einzigen stück holz ein möbelstück herzustellen ist eine künstlerische und technische herausforderung für den künstler. Roger Day investiert viel zeit um die notwendigen techniken und werkzeuge dafür zu entwickeln. Diese möbel wurden zuletzt in The Royal Horticultural Society Gardens at Wisley ausgestellt.







Roger Day  
Addlestead Farm  
Headley Road  
Headley  
Surrey  
England  
KT18 6ET  
07743047209  
[www.rogerday.eu](http://www.rogerday.eu)

[roger@rogerday.eu](mailto:roger@rogerday.eu)